

Présentation mobilité à l'international

Présent pour ton futur



INSTITUT MARITIME
DU QUÉBEC
École nationale



Fondé en 1944



Unique centre de
formation maritime
francophone en
Amérique du Nord



École nationale en
bordure du fleuve
Saint-Laurent



Au centre-ville de
Rimouski

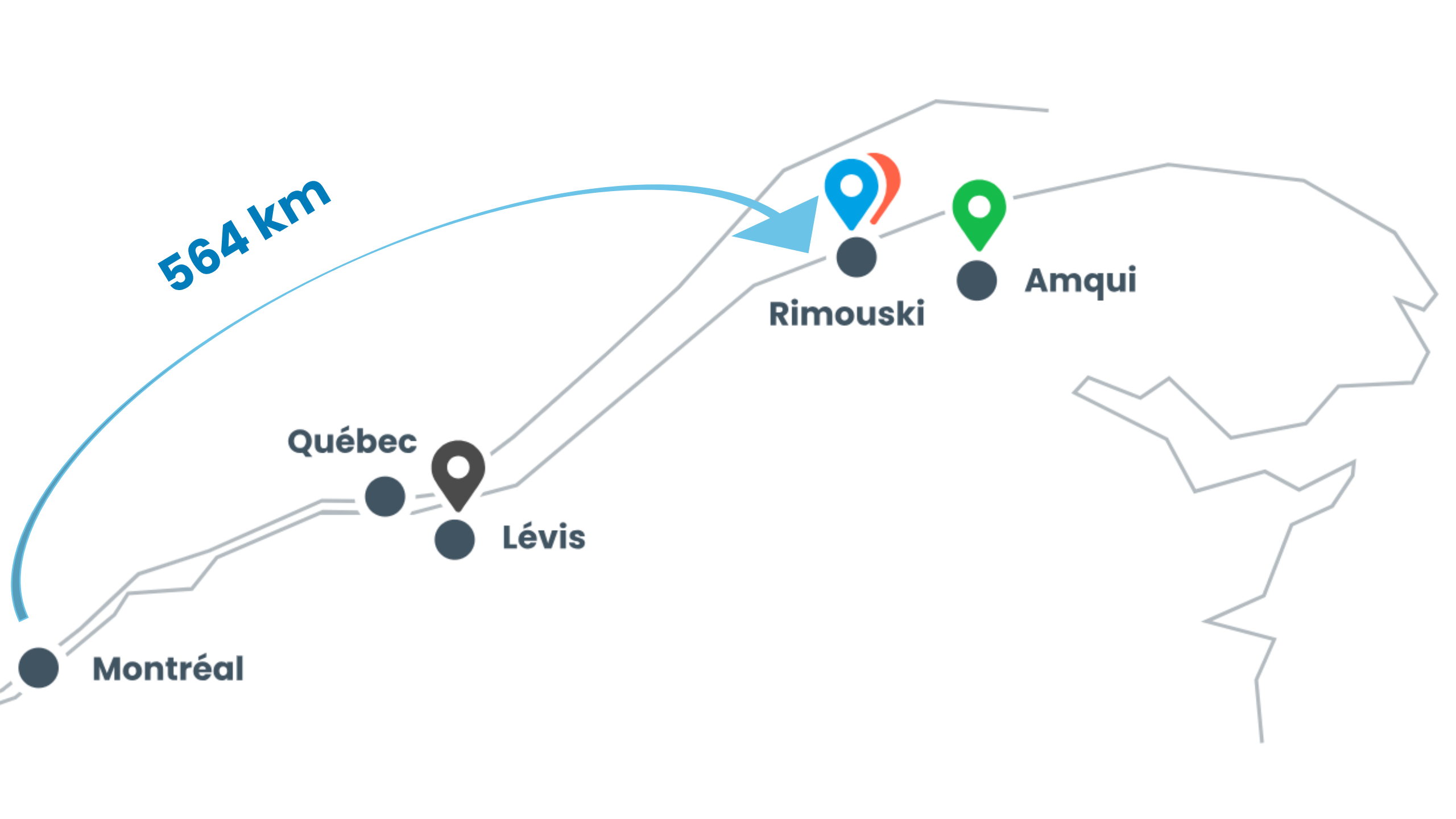


5 formations
spécialisées





VILLE DE
RIMOUSKI



564 km

Montréal

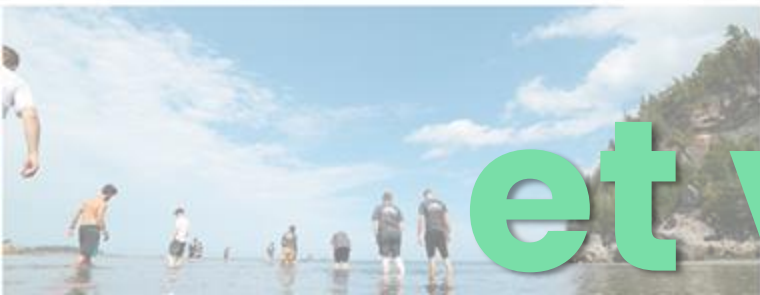
Québec

Lévis

Rimouski

Amqui

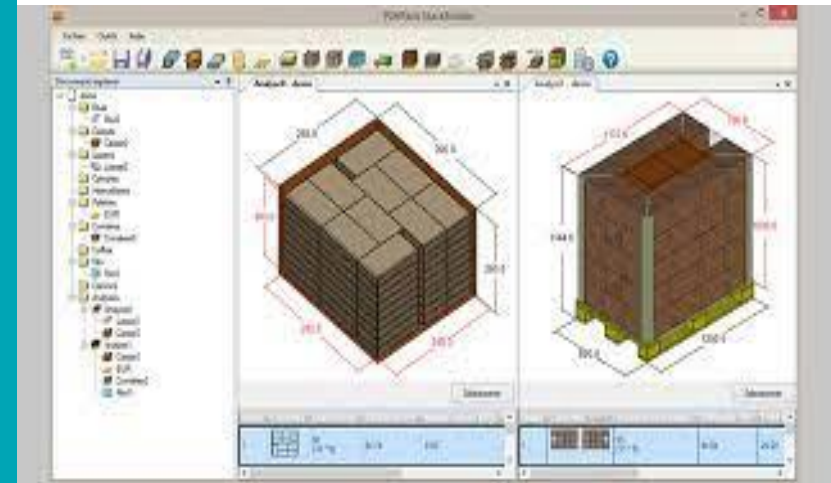
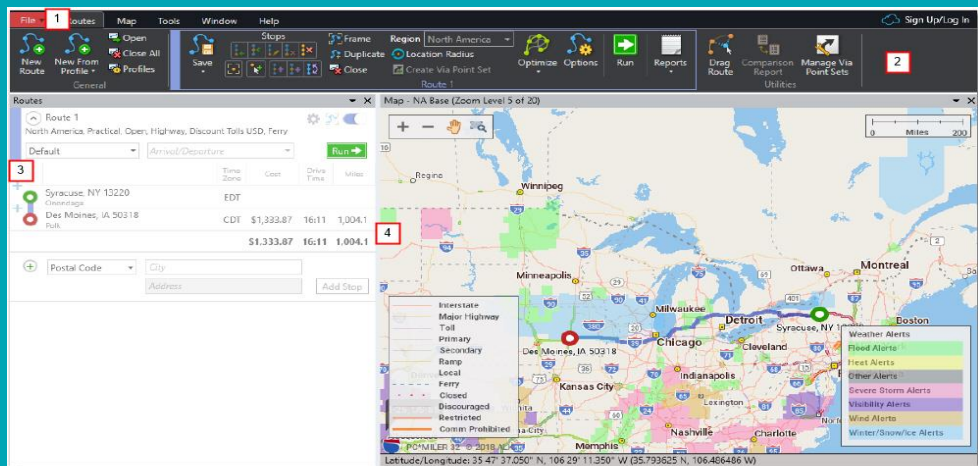
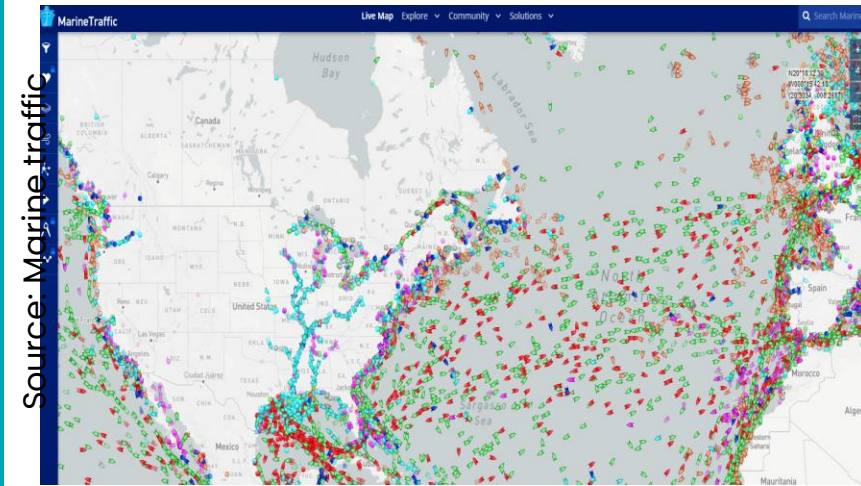
Étudier à l'IMQ



et vivre à Rimouski

PROGRAMME GOCL

- Ordinateurs portables prêtés
- Logiciels professionnels
- Théorie, beaucoup de pratique
2 à 3 visites industrielles par session
- Conférenciers invités
- 3 Bibliothèques accessibles en ligne + Scholar
Vox International, Erudit, Cairn, Légis Québec...



An aerial view of a university campus with a teal tint. Three white boxes at the top contain the text 'IMQ', 'Cégep', and 'Résidences'. White lines connect these boxes to specific buildings on the campus. The 'IMQ' box points to a large red brick building. The 'Cégep' box points to a large, multi-story brick building complex. The 'Résidences' box points to a modern, multi-story apartment-style building. A road with a dashed white line winds through the campus.

IMQ

Cégep

Résidences

**ACCUEIL
ÉLÈVES**

46 nationalités

RÉSIDENCES

Près de l'Institut maritime du Québec

Salles de travail

Salle d'entraînement

Café et bistro

Laboratoires informatiques

Buanderie

4 tours d'habitation

Cuisine commune

Capacité de 404 chambres

Autres solutions d'hébergement

[RoomLala](#) (chambre chez l'habitant)

[Habita-rimouski](#)

Listes d'appartements en collocation (IMQ)



ABORDAGE



ÉTUDIANTS ET ATHLÈTES

Accompagnement et encadrement **sports/études**

12 ÉQUIPES SPORTIVES

 **Badminton mixte**

 **Basketball féminin et masculin D2**

 **Football D3**

 **Hockey féminin et masculin**

 **Natation mixte**

 **Soccer féminin et masculin D2**

 **Volleyball féminin et masculin D2**

SERVICES PERSONNALISÉS



Centres d'aide

Cédille - Français

Mathématiques, Physique

Électricité

Drop-in Centre - Anglais

Le Phare - entraide par les pairs



Services-conseils

Intervenante sociale

Aide à gestion du temps, du stress,
des stratégies d'étude



Persévérance et réussite scolaire

Chariot pédago pour les
examens

2 journées d'aide à la réussite

COMMUNAUTÉ active

COMMUNAUTÉ culturelle

Accueil et intégration Culturelle

Ateliers culturels

Comité EDIMQ

COMMUNAUTÉ sportive

Magasin sportif IMQ (prêt d'équipement)

Skis

Planche à neige

Raquettes

Matériel de camping

Paddle board

Accès gratuit à la piscine

CLUB plein air

Midi cross-training

Yoga

Ligue de hockey-chum

Escalade

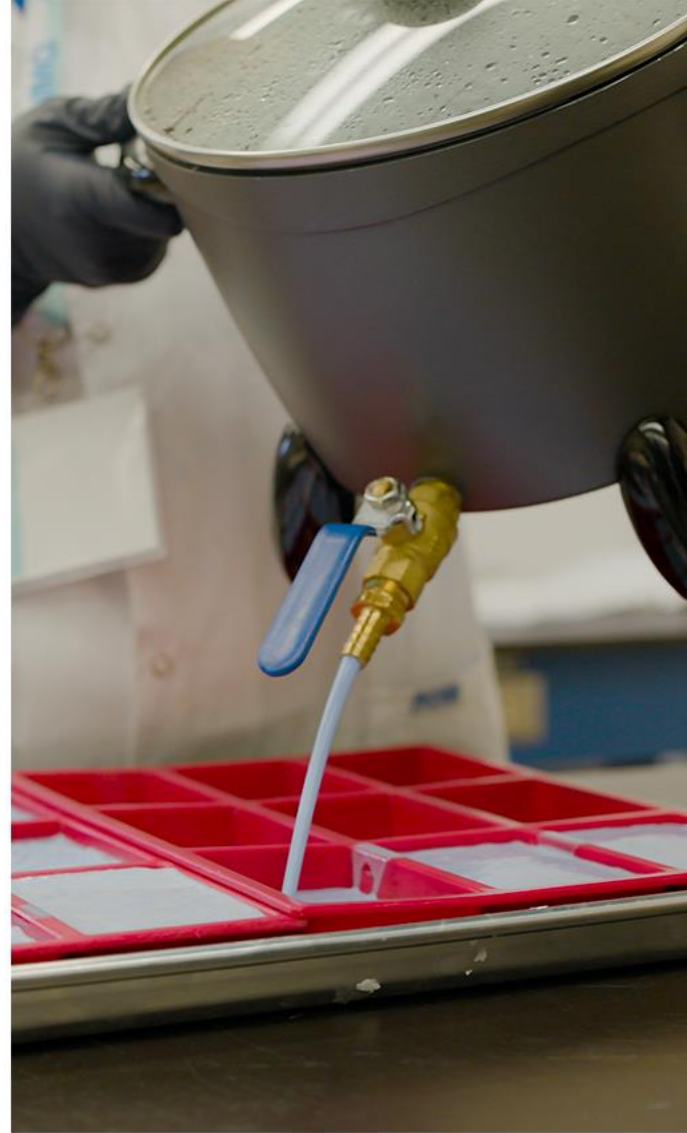
Tournoi de balle molle

Kayak de mer

Randonnée montagne

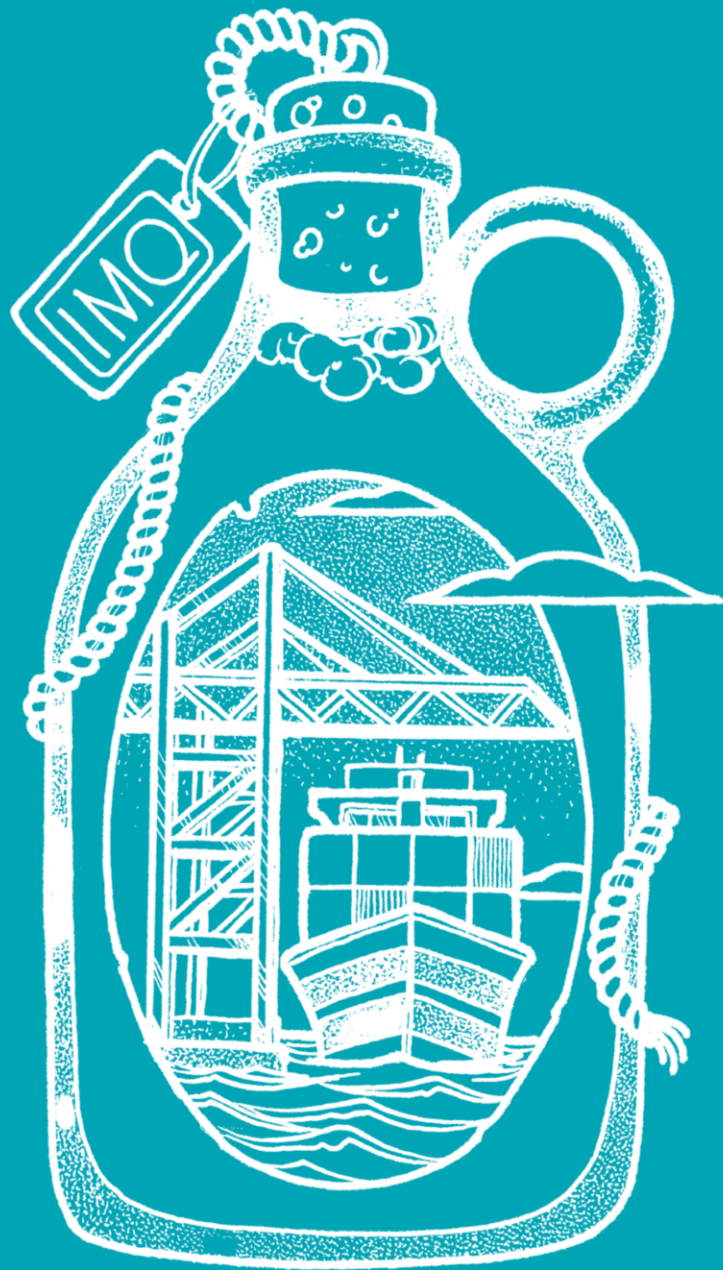
Ski hors piste (avec formation avalanche)



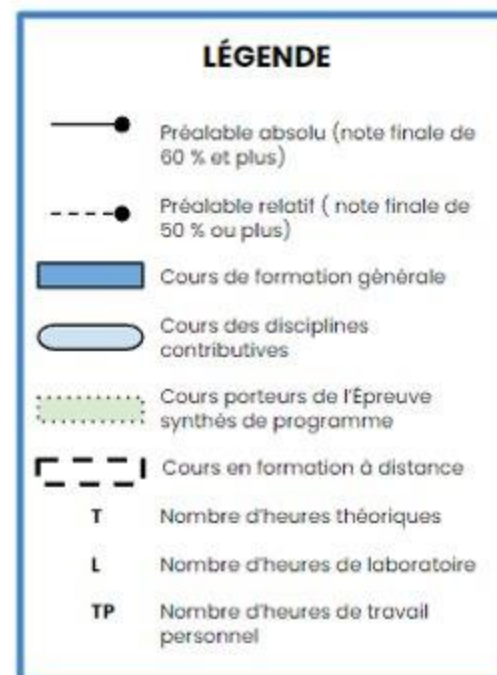
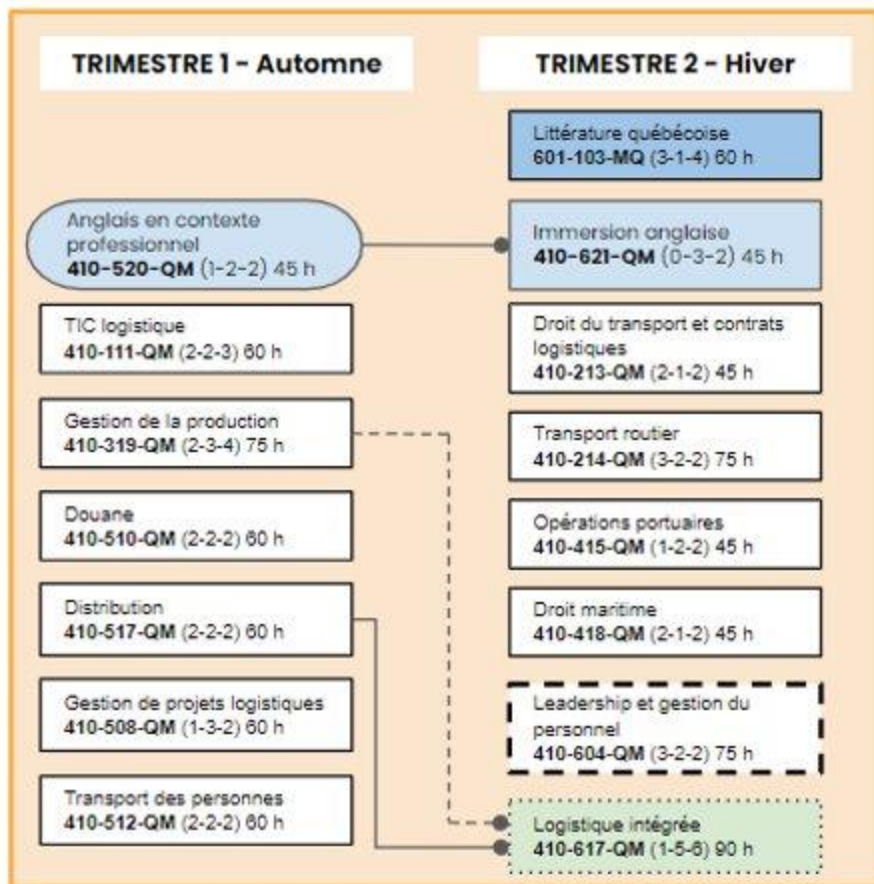


SAVONNERIE MARINE

Entreprise-école



Les cours et le financement
**DE L'ENTENTE DE
MOBILITÉ**



Pondération (T-L-TP)	Total heures
(12-16-17)	420 h
28 h / semaine	

Pondération (T-L-TP)	Total heures
(15-17-22)	480 h
32 h / semaine	

Présent pour ton futur



ANNÉE 1

TRIMESTRE 1 - Automne

TRIMESTRE 2 - Hiver

Anglais en contexte professionnel
410-520-QM (1-2-2) 45 h

Immersion anglaise
410-621-QM (0-3-2) 45 h

TIC logistique
410-111-QM (2-2-3) 60 h

Littérature québécoise
601-103-MQ (3-1-4) 60 h

Gestion de la production
410-319-QM (2-3-4) 75 h

Droit du transport et contrats logistiques
410-213-QM (2-1-2) 45 h

Transport routier
410-214-QM (3-2-2) 75 h

Pondération (T-L-TP)	Total heures
(5-7-9)	180 h
12 h / semaine	

Pondération (T-L-TP)	Total heures
(8-7-10)	225 h
15 h / semaine	

ANNÉE 2

TRIMESTRE 3 - Automne

TRIMESTRE 4 - Hiver

Gestion de projets logistiques
410-508-QM (1-3-2) 60 h

Droit maritime
410-418-QM (2-1-2) 45 h

Douane
410-510-QM (2-2-2) 60 h

Leadership et gestion du personnel
410-604-QM (3-2-2) 75 h

Distribution
410-517-QM (2-2-2) 60 h

Opérations portuaires
410-415-QM (1-2-2) 45 h



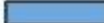



Transport des personnes
410-512-QM (2-2-2) 60 h

Logistique intégrée
410-617-QM (1-5-8) 90 h

Pondération (T-L-TP)	Total heures
(7-9-8)	240 h
16 h / semaine	

Pondération (T-L-TP)	Total heures
(7-10-12)	255 h
17 h / semaine	

LÉGENDE

-  Préalable absolu (note finale de 60 % et plus)
-  Préalable relatif (note finale de 50 % ou plus)
-  Cours de formation générale
-  Cours des disciplines contributives
-  Cours porteurs de l'Épreuve synthès de programme
-  Cours en formation à distance
- T** Nombre d'heures théoriques
- L** Nombre d'heures de laboratoire
- TP** Nombre d'heures de travail personnel

Présent pour ton futur



LES FRAIS

Frais à ne payer qu'une fois	Montant en CAD	Montant en EUR
Demande d'admission	85 \$	60 EUR
Certificat de sélection du Québec	116 \$	81 EUR
Permis d'étude + données biométriques*	235\$	165 EUR
Billet d'avion (Aller simple)	1 600 \$	1 200 EUR
(Aller-retour)	2 500 \$	1 800 EUR
Accueil groupé à Montréal	275\$	193 EUR
Assurance maladie, médicaments et hospitalisation (citoyenneté française)	0\$	0 EUR
Droits et frais de scolarité (citoyenneté française)	0\$	0 EUR
Frais d'inscription (2 sessions)	433 \$	302 EUR
Livres et fournitures (2 sessions)	400 \$	280 EUR
Sur place		
Vêtements d'hiver (bottes, manteau)	500 \$	350 EUR
Sur place		
TOTAL À PROVISIONNER (A. simple)	3 644 \$	2 550 EUR
(A/R)	4 544\$	3 180 EUR

* : Les données biométriques ne se prennent pas dans toutes les villes de France, ajouter le coût d'un déplacement si votre ville n'offre pas ce service

Vos dépenses mensuelles	Montant en CAD	Montant en EUR
Logement (résidence chambre simple rénovée avec TV, micro-onde, frigo)	323 \$	227 EUR
Nourriture (solutions pour baisser ces coûts)	550 \$	385 EUR
Sortie	80 \$	55 EUR
TOTAL / mois	953 \$	667 EUR

NOTA: Certains coûts sont approximatifs et les prix en euro peuvent varier en fonction du taux de change. **Taux de change au 25 sept. 2023**

* Prix à titre indicatif, les billets d'avion sont à vérifier à la date du départ souhaité.

Votre visa autorise un travail de 20h/semaine hors campus.

Les étudiants étrangers travaillent en moyenne 15h@18\$ = 270\$ semaine (1080\$/mois ou 755 EUR/mois).



FINANCEMENT POSSIBLE ET EXIGENCES

Office jeunesse international du Québec (antenne LOJIQ en France)

- Pack billet d'avion + assurances
- Bourse
- Être âgés de 18 à 35 ans
- Être de nationalité française
- Bureau à Paris (demande en ligne)

Exigences immigration:

- Avoir une caution pour immigration Québec de 10 000 EUR minimum
- Avoir un passeport valide 6 mois après la date présumée de retour
- Démarche à faire sur Immigration Québec (CAQ) + Immigration Canada (permis)

Soutien administratif de l'IMQ :

- Tout au long des procédures immigrations (BIP international)
- À l'arrivée : accueil groupé (Aucune obligation)
- Tests de français et anglais (Avant de partir pour les classes de niveau)
- Cahier du futur étudiant
- Guide des démarches
- Après l'obtention du DEC : permis post-diplôme (durée des études : 1 an ou 2 ans)



DES QUESTIONS? ÉCRIVEZ-NOUS!

Admissions – Lynda Montplaisir

sae.api@imq.qc.ca

**Cours, tests, enseignement – Carole
Doussin**

carole.doussin@imq.qc.ca

**Conditions coopération entre
établissements – Imane Benhayoune**

ser-direction@imq.qc.ca

Présent pour ton futur



INSTITUT MARITIME
DU QUÉBEC
École nationale